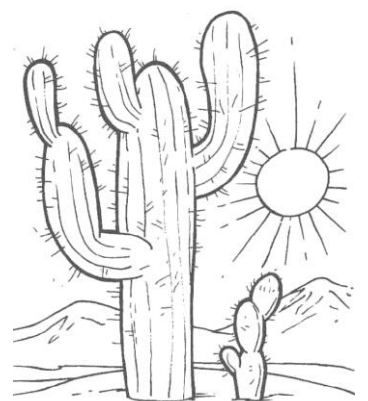
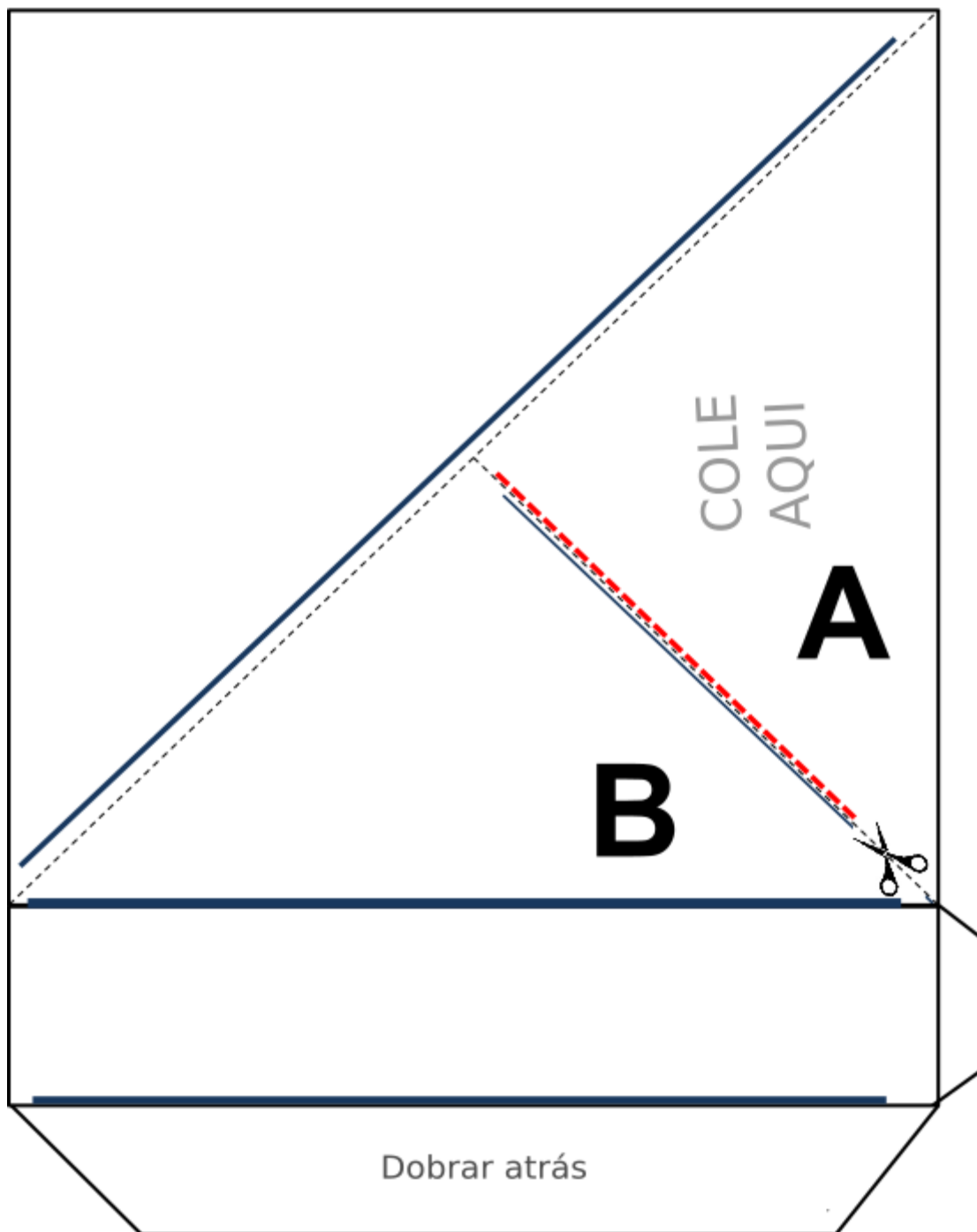


TRIORAMA DOS BIOMAS BRASILEIROS

Produzido por @mundodabeck
Adaptado de inspirações do Pinterest

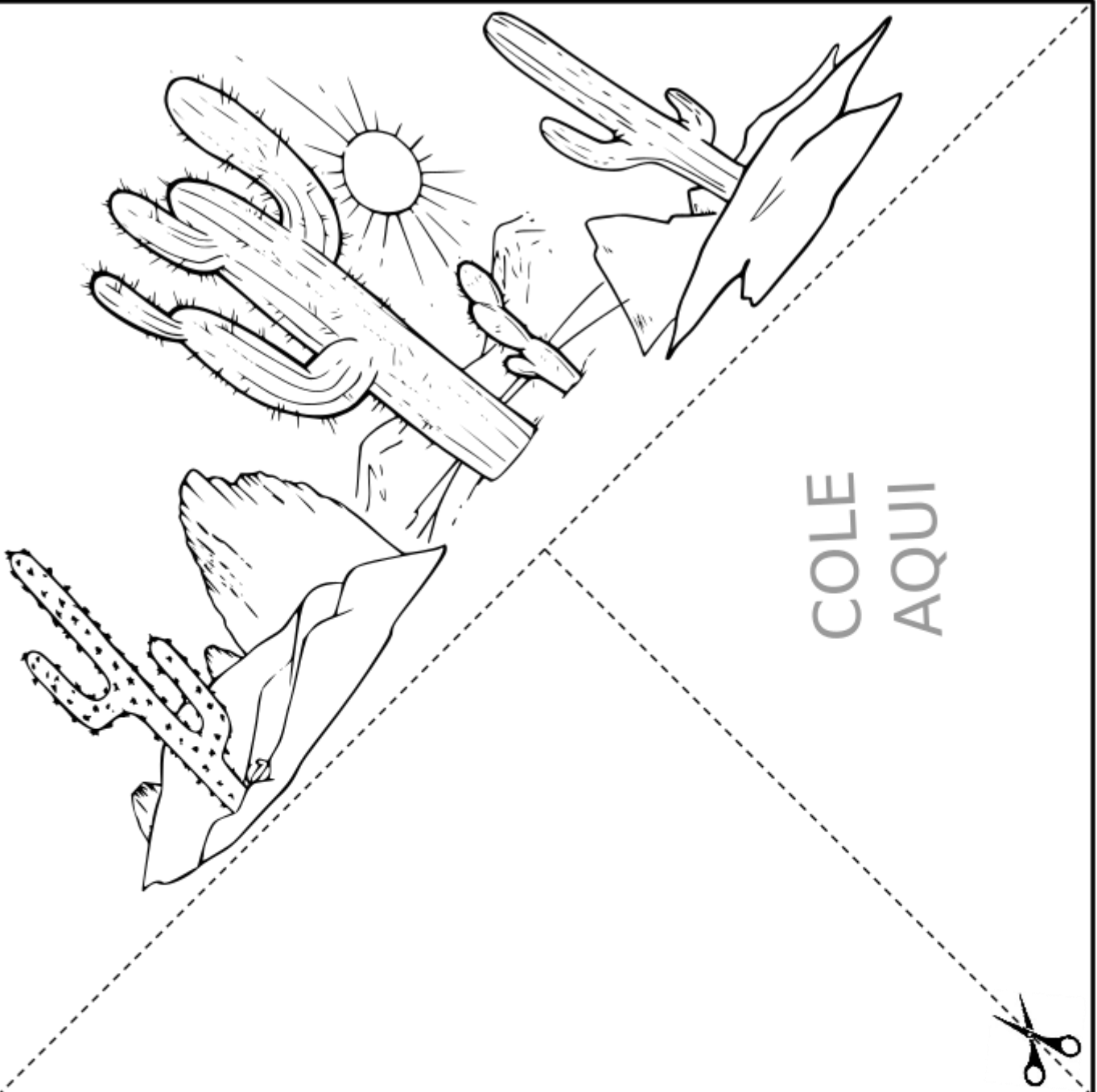


Instruções para a montagem



Corte ao longo das bordas.
Dobre onde estão as linhas azuis.
Então corte apenas no pontilhado, marcado em vermelho.
Passe cola em A e coloque sob B.
Junte as 4 folhas.

Obs: Você poderá unir as 4 folhas representando 4 biomas, e deixar 2 biomas unidos separadamente ou unir apenas de 2 em 2 biomas.



COLE
AQUI

Caatinga

O clima da caatinga é quente e com longos períodos de seca. Sua vegetação típica é seca e espinhosa, por causa da falta de chuvas durante grande parte do ano. Porém a Caatinga possui riqueza biológica e espécies que só existem nesse bioma.

Dobrar atrás

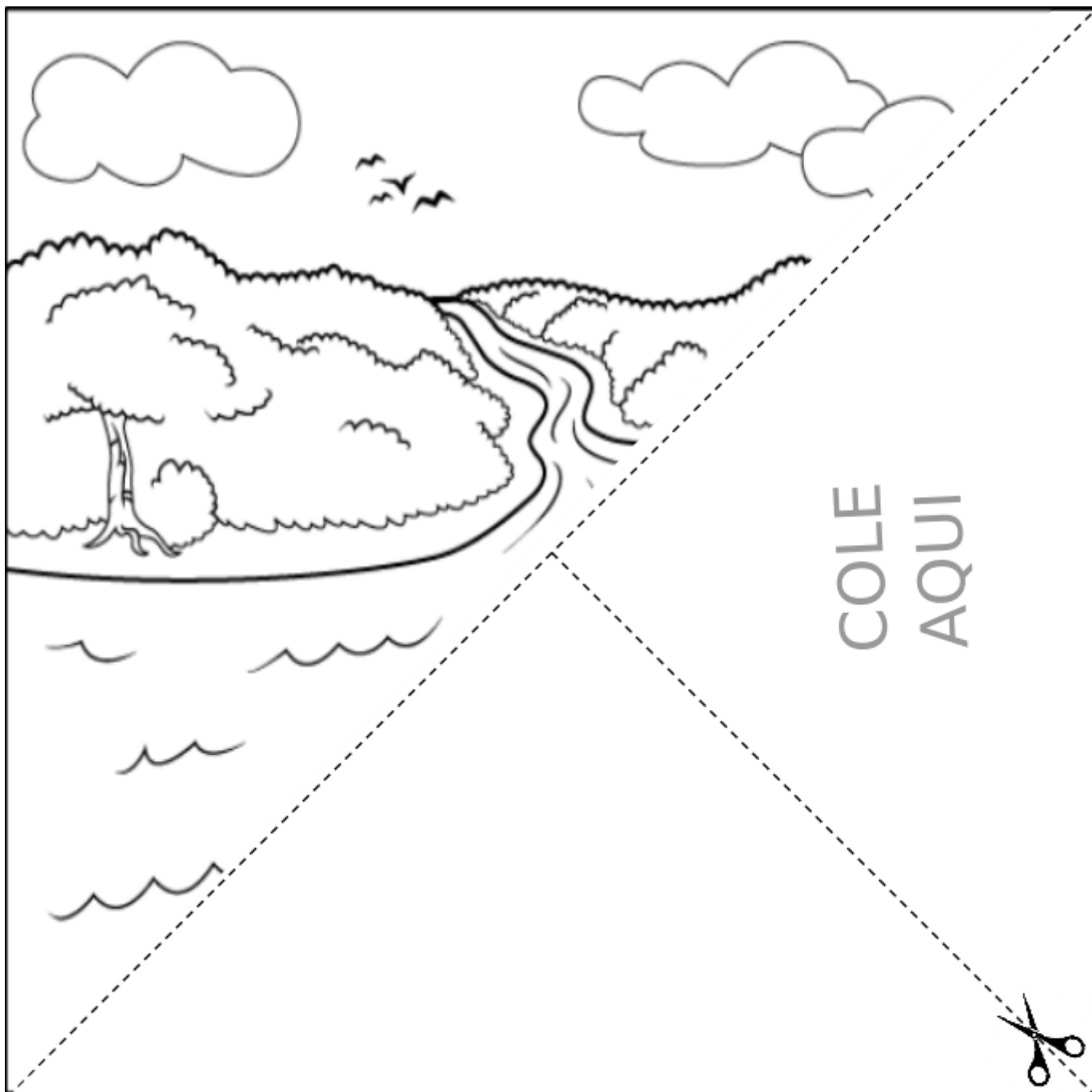


COLE
AQUI

Floresta Amazônica

Maior bioma brasileiro. O clima é quente e úmido e há muita chuva ao longo do ano. Esse bioma é formado por florestas que abrigam uma enorme diversidade de formas de vida.

Dobrar atrás

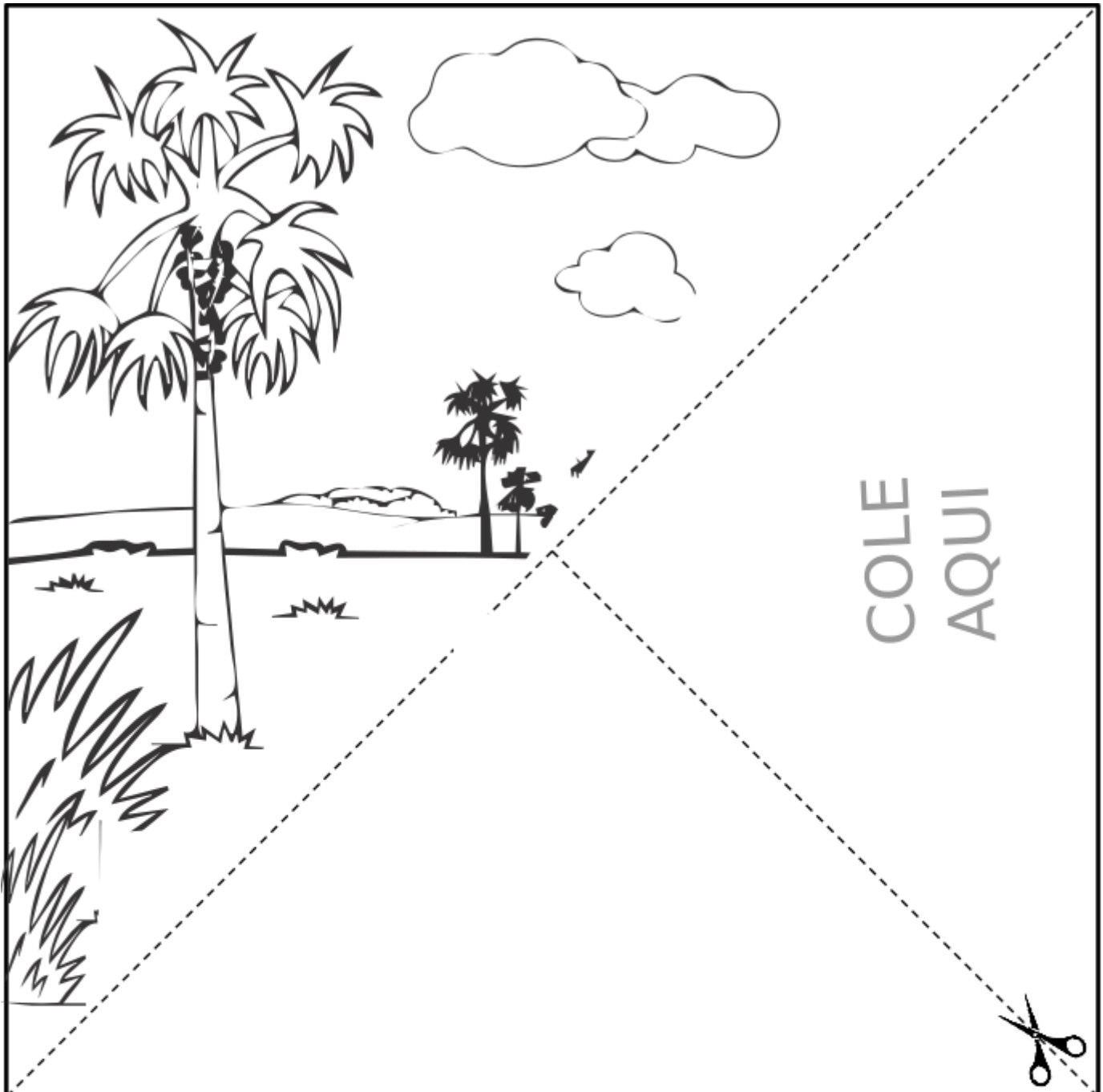


COLE
AQUI

Pantanal

O Bioma Pantanal é conhecido como a maior planície de inundação contínua do Planeta Terra. Sua vegetação é semelhante à do Cerrado. O clima é quente e chuvoso no verão e mais frio e seco no inverno. Nesse Bioma vivem animais de quase toda a fauna brasileira.

Dobrar atrás

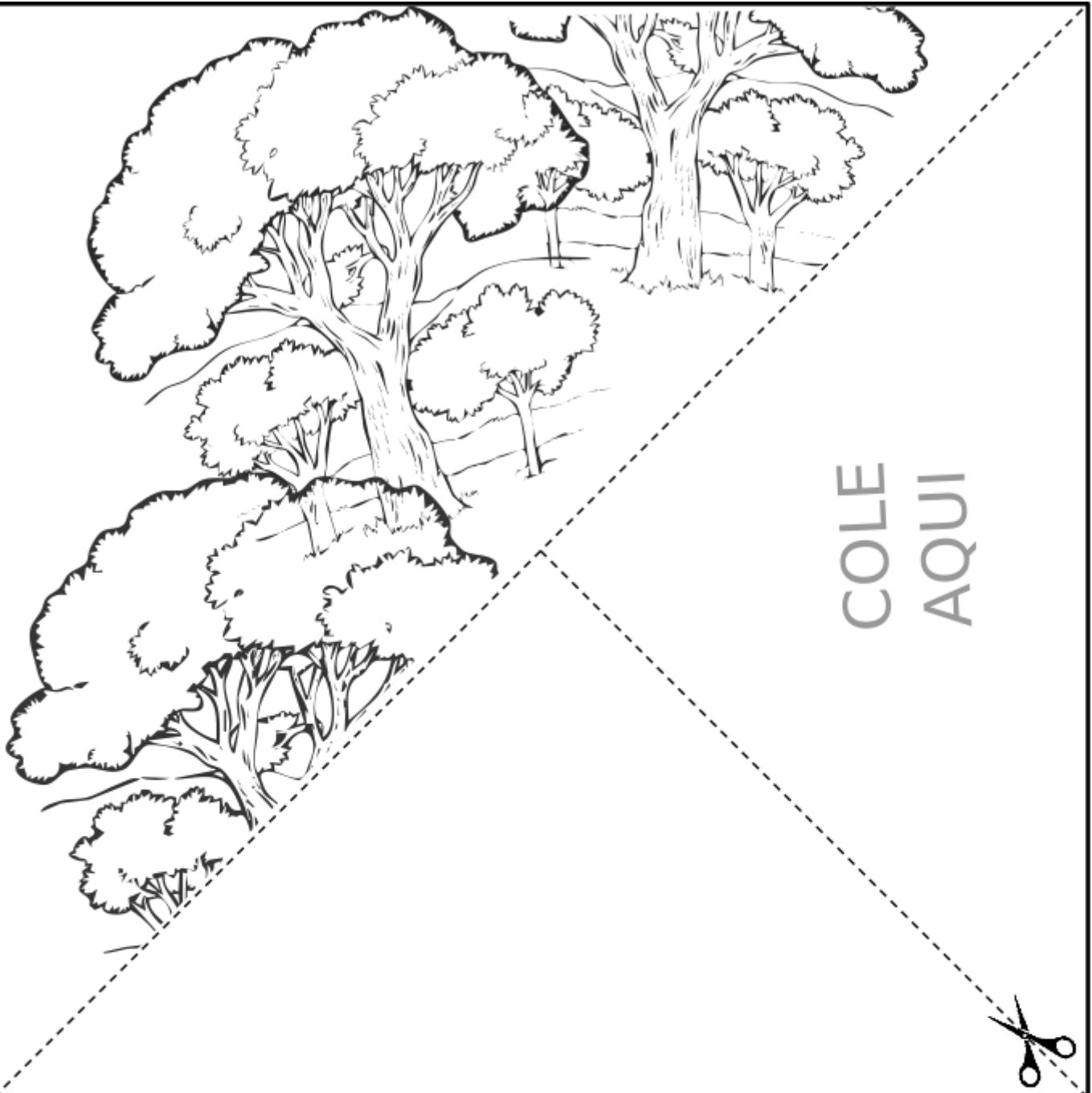


COLE
AQUI

Cerrado

O cerrado é segundo maior bioma brasileiro. A vegetação é caracterizada por árvores baixas, com tronco retorcido, e pela presença de vegetação rasteira com muitas gramíneas. No verão, o clima é quente e chuvoso e, no inverno, é frio e seco.

Dobrar atrás



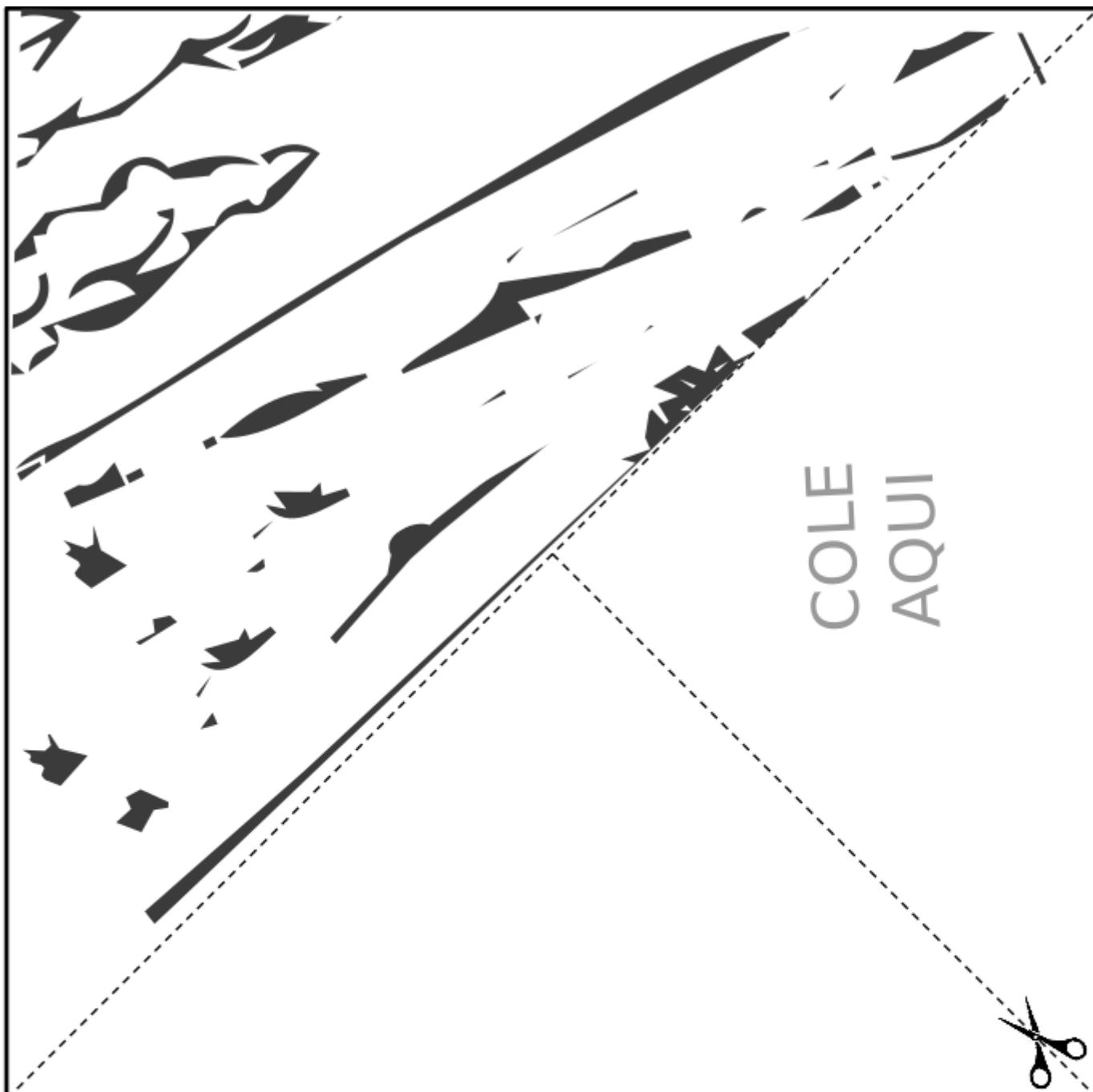
COLE
AQUI



Mata Atlântica

É considerada uma das áreas mais ricas em espécies da fauna e da flora mundial. Infelizmente, só restam cerca de 27% de sua cobertura florestal original. A área preservada desse Bioma encontra-se, principalmente, em áreas de difícil acesso.

Dobrar atrás



Pampa

Este bioma fica na parte Sul do Estado do Rio Grande do Sul e faz parte dos Pampas Sul-Americanos, que abrangem parte da Argentina e Uruguai. O clima desse Bioma é chuvoso e com baixas temperaturas no inverno. Grande parte da cobertura vegetal é ocupada pela agricultura e pastagem natural.

Dobrar atrás



Dobre para colar

Tatu-bola



Dobre para colar

Jaguatirica



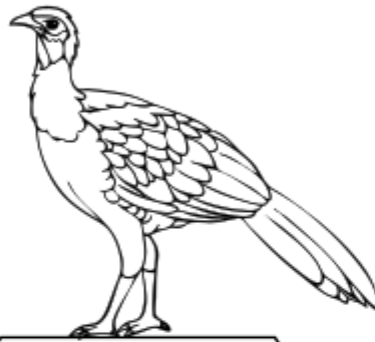
Dobre para colar

Cobra Coral



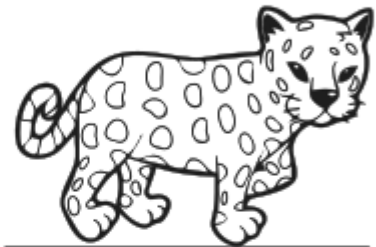
Dobre para colar

Cangambá



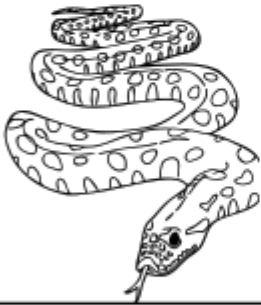
Dobre para colar

Jacú



Dobre para colar

Onça Pintada



Dobre para colar

Anaconda



Dobre para colar

Boto-cor-de-rosa



Dobre para colar

Gavião-real



Dobre para colar

Tuiuiú



Dobre para colar

Arara-azul



Dobre para colar

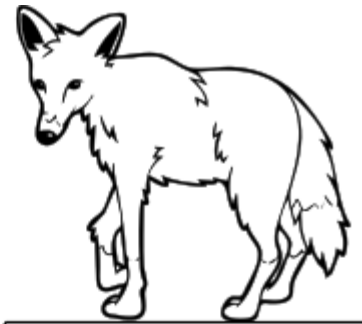
Jacaré-do-papo-amarelo



Dobre para colar
Capivara



Dobre para colar
Ariranha



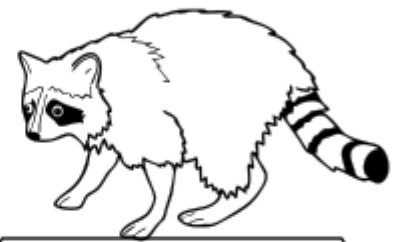
Dobre para colar
Lobo-Guará



Dobre para colar
Tamanduá-bandeira



Dobre para colar
Mico-leão-dourado



Dobre para colar
Guaxinim



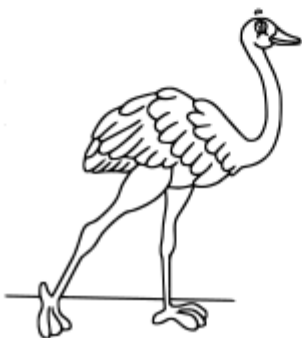
Dobre para colar
Tucano-de-bico-verde



Dobre para colar
Paca



Dobre para colar
Perdiz



Dobre para colar
Ema

Sites e livros usados como referência:

- educa.ibge.gov.br/criancas/brasil/nosso-territorio/19635-ecossistemas.html
- www.guarulhos.sp.gov.br/zoologico/index.html
- www.smartkids.com.br/
- <http://mz.usp.br/pt/pagina-inicial/>
- [Caderno-caatingueiro_associacao-caatinga.pdf](#)
- Mata Atlântica : o bioma onde eu moro / textos: Cristina Santos e Emílio Takase ; ilustrações: Ana Beatriz Bahia. – Florianópolis: Lagoa, 2012.